

TB320



POURTE-ÉQUIPEMENT IDÉAL ET TRÈS STABLE

- > Trois fonctions hydrauliques supplémentaires
- > Train de roulement extensible
- > Grande capacité de levage

MINI-PELLE

TAKEUCHI

TB320: MINI-PELLE STABLE POUR TOUS CHANTIERS

Grâce à son train de roulement extensible, la mini-pelle se faufile dans les passages les plus étroits et offre une stabilité maximale. Son poids limité, équipements compris, permet de la transporter facilement sur une remorque.

Porte-équipement idéal

grâce aux trois fonctions hydrauliques supplémentaires. Les première et deuxième fonctions hydrauliques supplémentaires sont à commande proportionnelle au moyen des joysticks

Grande capacité de levage

grâce à la lame dozer particulièrement longue et haute


Grande stabilité

grâce au train de roulement hydrauliquement extensible de 980 à 1 370 mm

Dans cette brochure, nous décrivons la machine la plus complète, départ-usine. La TB320 se décline en effet en différents modèles. Consultez la page des équipements optionnels pour de plus amples informations sur les différences entre ces modèles.

Déplacement sans vibrations

grâce aux chenilles en caoutchouc à pas court et aux galets inférieurs à triples brides



Visibilité parfaite

grâce aux phares de travail LED

Commande intuitive

permettant à chaque opérateur de se mettre directement et facilement au travail

Position de conduite ergonomique

grâce au siège avec dossier surélevé, aux accoudoirs réglables en hauteur et au réglage en fonction du poids

Construction solide

grâce à l'utilisation d'un acier de haute qualité au lieu de matières synthétiques

Poids de transport idéal

permettant de transporter la mini-pelle et ses trois godets sur une remorque, sans danger ni dépassement du poids total (3,5 t)

Regardez la vidéo
de la TB320!



Polyvalence optimale : les fonctions hydrauliques pour les pièces d'équipement

La TB320 surprend par son efficacité :

- > **Nombreuses possibilités d'utilisation** assurées par trois fonctions hydrauliques supplémentaires
- > **Utilisation efficace des pièces d'équipement hydrauliques** grâce à la commande individuelle et proportionnelle des fonctions hydrauliques au moyen de joysticks
- > **Changement facile des pièces d'équipement** grâce à la mise hors pression automatique des conduites hydrauliques supplémentaires
- > **Gain de temps lors du changement des pièces d'équipement** grâce à la troisième fonction hydraulique à commande bimanuelle, prévue pour l'attache rapide hydraulique

La première fonction hydraulique supplémentaire se commande proportionnellement avec les joysticks. Il est aussi possible de l'activer et de la désactiver complètement. En cas d'utilisation d'un brise-roche, vous pouvez facilement mettre la fonction hors pression en actionnant une soupape d'inversion mécanique au moyen d'un levier.

Prolongement idéal : la conception de la flèche

Pour la conception de la flèche, nous avons également misé sur la meilleure qualité, jusque dans les moindres détails. Vous bénéficiez des avantages suivants :

- > **Construction stable** grâce au support du balancier en acier coulé qui minimise le jeu
- > **Vérin de levage protégé** par son placement à l'arrière de la flèche
- > **Longévité garantie** grâce au dimensionnement optimal des axes et des bagues
- > **Jeu limité** grâce aux écrous à créneaux placés aux points de charnière cruciaux tels que l'articulation du balancier, ce qui permet un travail plus précis
- > **Contrôle de la vitesse de levage** assuré par l'amortissement de fin de course du vérin de levage

Grâce à la conception étudiée de sa flèche, la TB320 atteint une hauteur de chargement maximale de 2 775 mm.

La sécurité avant tout : l'application de levage

Les engins de chantier modernes sont soumis à des exigences élevées pour effectuer des travaux au quotidien. La TB320 est équipée des éléments suivants :

- > **Application de levage sécurisée** grâce aux clapets de sécurité sur les vérins de levage et de soutien et à une signalisation sonore de surcharge sur le vérin de levage
- > **Protection supplémentaire** assurée par le crochet de levage agréé sur l'attache rapide hydraulique

La machine répond à la norme EN 474-5. Cela signifie qu'elle satisfait aux exigences légales en matière de sécurité.

1



Risque de défaillance limité : le train de chenilles

La haute qualité du train de roulement hydrauliquement extensible offre les avantages suivants :

- > **Travail rapide et efficace** grâce au changement de vitesse automatique en fonction de la charge (si la résistance augmente en deuxième, la machine rétrograde automatiquement en première ; si la résistance diminue, elle repasse à la vitesse supérieure)
- > **Pièces de train de chenilles de qualité**, galets inférieurs à triples brides et chenilles en caoutchouc à pas court
- > **Faibles coûts d'exploitation** résultant de coûts totaux de réparation et d'entretien moindres
- > **Protection optimale** du vérin télescopique grâce à une conception judicieuse

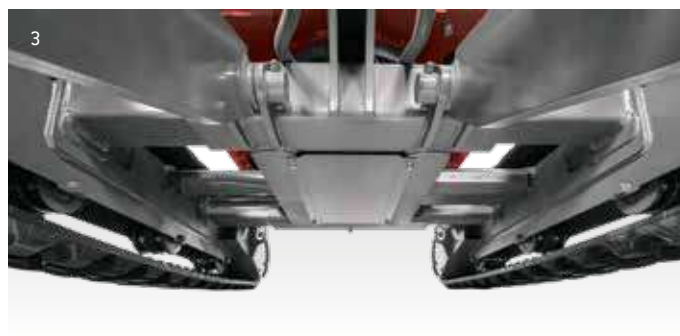


Largeurs du train de roulement

Robuste à l'usage : la lame dozer

La lame dozer est en acier de haute qualité, ce qui confère une grande stabilité à la machine, même lorsque le train de roulement est complètement déployé.

- > **Extension facile de la lame** grâce à un verrouillage aisé par des axes
- > **Parfaite pour le nivellement** grâce à sa conception haute (possibilité de déplacer une plus grande quantité de matériaux)
- > **Risque de dommage limité** garanti par le système à deux conduites perfectionné menant à la lame dozer



Train de roulement hydrauliquement réglable



Galets inférieurs à triples brides



Guide-chaîne

Performances optimales : moteur et système hydraulique

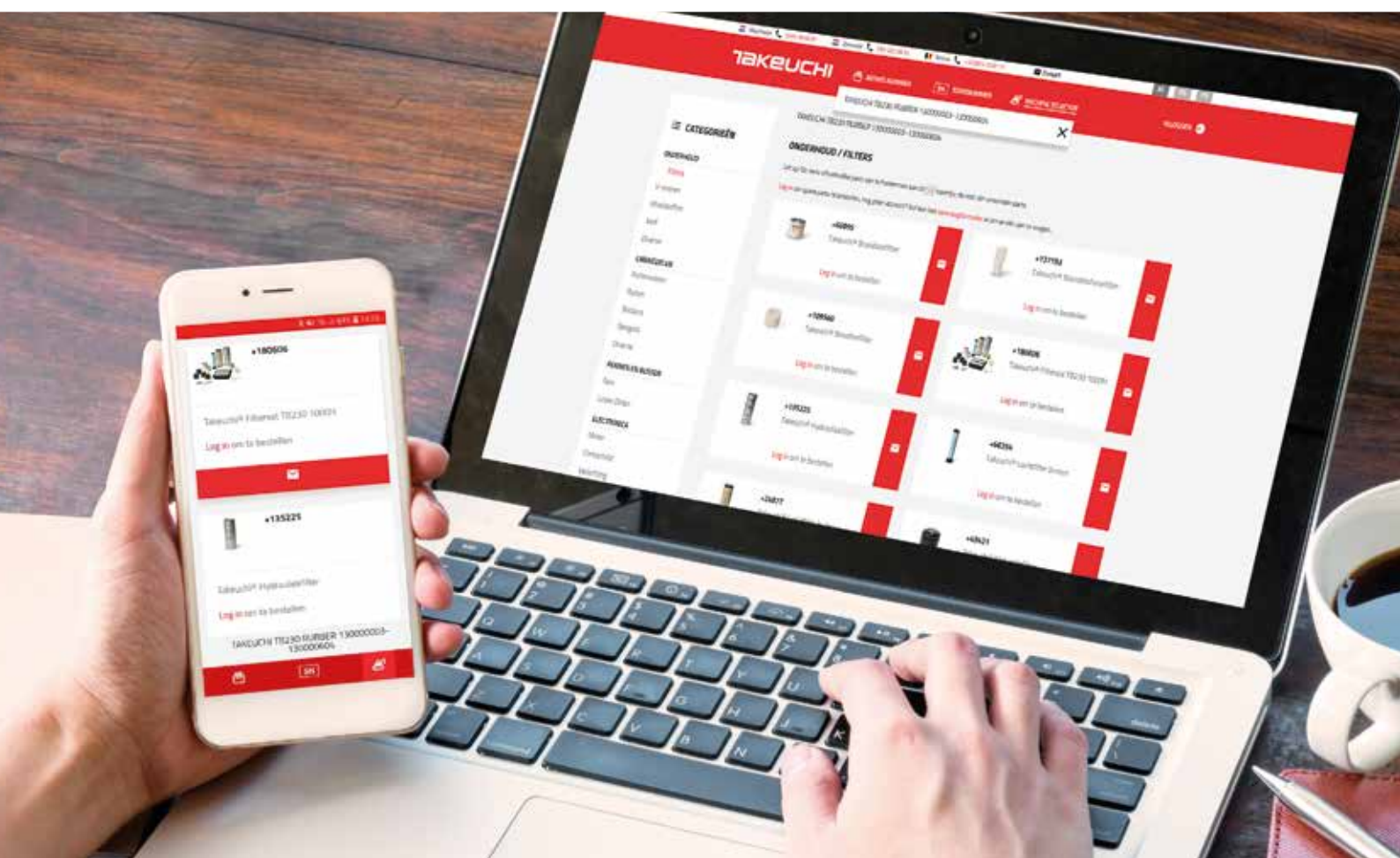
La TB320 est équipée d'un puissant moteur diesel de 12 kW qui satisfait à la norme d'émission Stage 5 de l'UE et d'un robuste système hydraulique, ce qui offre les avantages suivants :

- > **Performances supérieures et commande intuitive** grâce à des pompes hydrauliques à puissance réglable
- > **Risque de panne limité** grâce au système de purge automatique du carburant inclus de série
- > **Faible consommation de carburant et faible niveau de bruit** grâce au système de décélération automatique (réduction automatique du régime)
- > **Espace de rangement optimal** pour le pistolet graisseur et le coffre à outils, malgré les dimensions très compactes de la machine !

6



TAKEUCHI®



**Commandez vos pièces Takeuchi facilement
en ligne dès maintenant !**

www.takeuchibenelux.com/shop





Zone de confort : la cabine

Une attention toute particulière a été accordée au confort lors de la conception de la TB320, afin de soulager l'opérateur au maximum :

- > **Position de conduite ergonomique** grâce au siège avec dossier surélevé, aux accoudoirs réglables en hauteur et au réglage en fonction du poids
- > **Essuie-glace** intermittent
- > **Nombreux autres atouts** comme un porte-gobelet, la radio Bluetooth, une connexion USB de série et une entrée AUX

Contrôle absolu : la commande proportionnelle

La commande individuelle et proportionnelle des première et deuxième fonctions hydrauliques supplémentaires assure une utilisation efficace des pièces d'équipement hydrauliques. C'est idéal pour utiliser un grappin de démolition et de tri.





Vue d'ensemble précieuse : l'écran

L'écran principal affiche toutes les informations concernant la machine, comme le niveau du réservoir de carburant et les heures de service.

- > **Débits d'huile** de la première et de la deuxième fonction hydraulique consultables et réglables à partir de cet écran
- > **Aperçu rapide** grâce à la structure et aux symboles clairs
- > **Commande facile** avec les 3 touches permettant d'accéder à tous les sous-menus



Poste de travail spacieux

La TB320 allie des normes de sécurité élevées à un confort exceptionnel. La machine est équipée d'un arceau de sécurité TOPS/ROPS/OPG de niveau 1. De plus, elle offre les avantages suivants :

- > **Visibilité optimale** grâce à la cabine spacieuse et au pare-brise qui s'étend jusqu'au toit et qui s'incline aisément. La mini-pelle est équipée de série de trois phares de travail LED, d'un phare avertisseur à l'arrière et d'un gyrophare.
- > **Cadre de travail agréable** grâce au système de chauffage et de ventilation performant
- > **Confort d'entrée et de sortie** par la large porte
- > **Levage de la machine en toute sécurité** au moyen des œillets de levage situés sur le toit de la cabine

POLYVALENCE OPTIMALE

La mini-pelle idéale pour tout chantier

La TB320 est équipée d'un contrepoids massif qui limite les dommages dans les espaces restreints et garantit une stabilité maximale, ce qui contribue à sa grande capacité de levage.

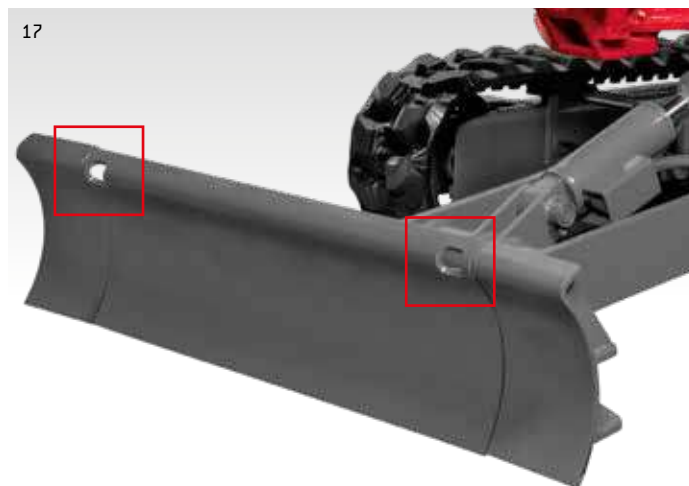
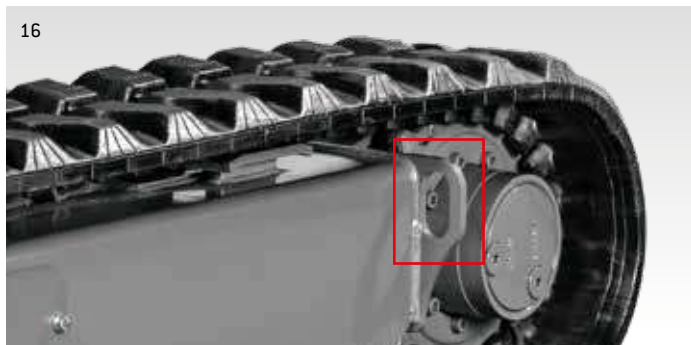
La TB320 peut aussi être équipée d'un canopy. Le siège confortable résiste aux intempéries.



15

Poids de transport idéal

La TB320 se transporte très facilement grâce à son poids limité. Vous pouvez la transporter sur une remorque avec toutes ses pièces d'équipement et accessoires.



ÉQUIPEMENT DE LA TB320

Équipements de travail

- > Première, deuxième et troisième fonctions hydrauliques supplémentaires installées sur le balancier
- > Première et deuxième fonctions hydrauliques à commande proportionnelle
- > Troisième fonction hydraulique utilisée par défaut pour l'attache rapide hydraulique
- > Mise hors pression automatique des fonctions hydrauliques supplémentaires
- > Vannes d'arrêt haute pression pour les fonctions hydrauliques supplémentaires
- > Clapets de sécurité sur les vérins de soutien et de levage, signalisation sonore de surcharge sur le vérin de levage
- > Long balancier
- > Trois phares de travail, deux à l'avant de la cabine et un sur la flèche
- > Lampe sous le capot
- > Limiteur de rotation de la flèche
- > TSS - système antidémarrage

Lame dozer

- > Réglable en largeur
- > Œillets d'arrimage

Train de chenilles

- > Châssis extensible (à réglage hydraulique)
- > Chenilles en caoutchouc à pas court
- > Galets inférieurs à triples brides
- > Moteurs de translation avec frein (automatique)
- > Changement de vitesse automatique

Moteur/système hydraulique

- > Moteur conforme à la norme d'émission Stage 5 de l'UE
- > Quatre pompes hydrauliques
- > Refroidisseur d'huile/d'eau haute capacité
- > Frein de rotation automatique
- > Coffre à outils et pompe à graisse
- > Purge automatique du réservoir de carburant
- > Valve de précharge du réservoir HD avec filtre
- > Accumulateur
- > Double filtre à air

Cabine

- > Siège à suspension mécanique réglable avec dossier surélevé
- > Levier de commande hydraulique pour la conduite
- > Chauffage
- > Pare-brise inclinable grâce à deux vérins pneumatiques
- > Essuie-glace intermittent
- > Radio DAB+ avec Bluetooth (fonction mains libres), port USB et prise microphone
- > Porte-gobelet

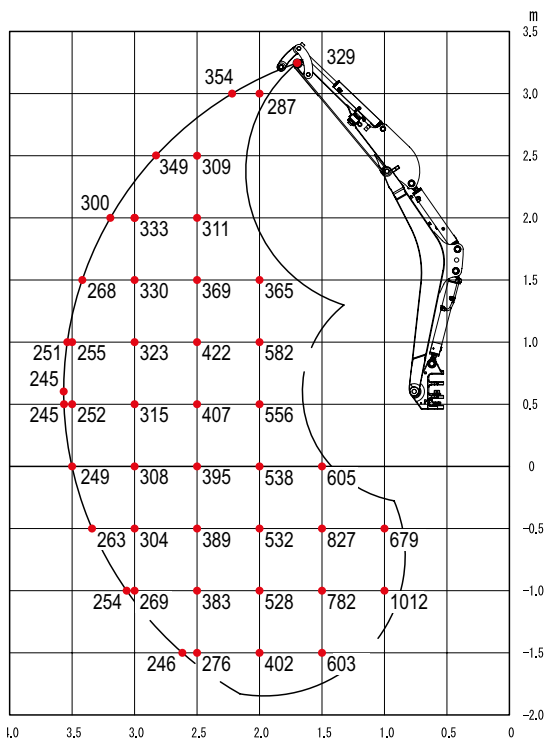
Options de structure TB320

Vous trouverez dans le tableau ci-dessous les différents modèles de la TB320 et les options correspondantes.

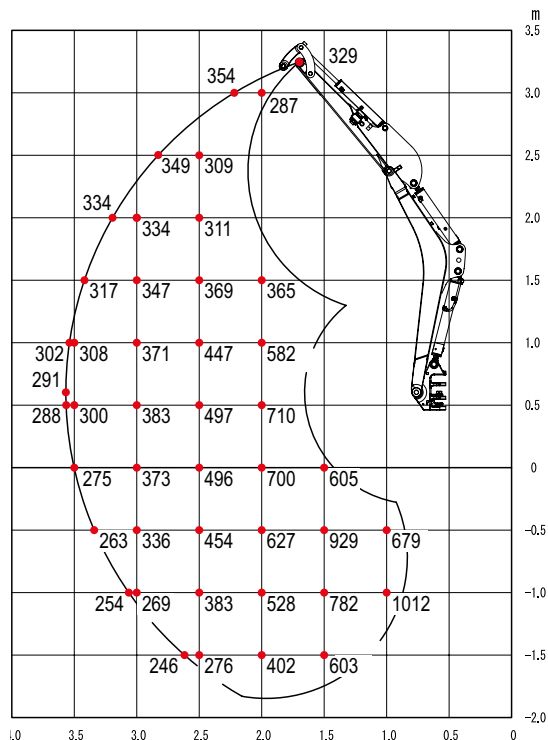
Options	Standard	Extra
Deuxième fonction hydraulique supplémentaire (commande proportionnelle)		✓
Clapet de sécurité sur le vérin de levage et sur le vérin de soutien. Signalisation sonore de surcharge sur le vérin de levage		✓

TABLEAU DES CHARGES DE LEVAGE

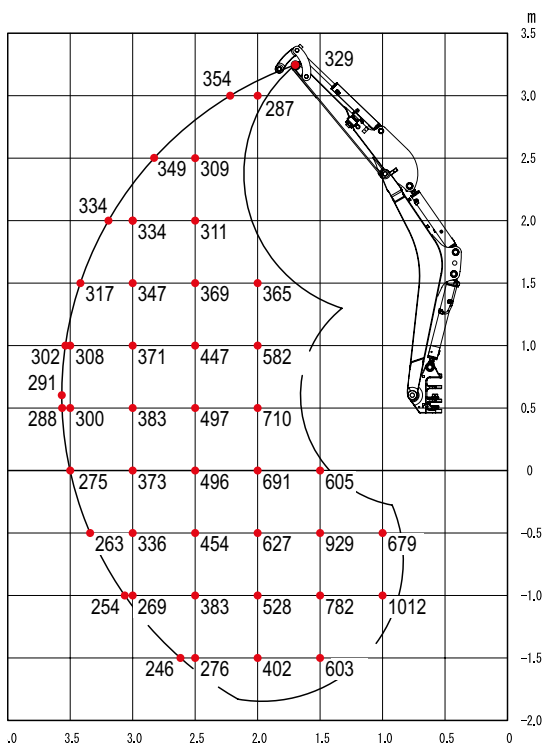
VERS L'AVANT, LAME DOZER LEVÉE



VERS L'ARRIÈRE



SUR LE CÔTÉ

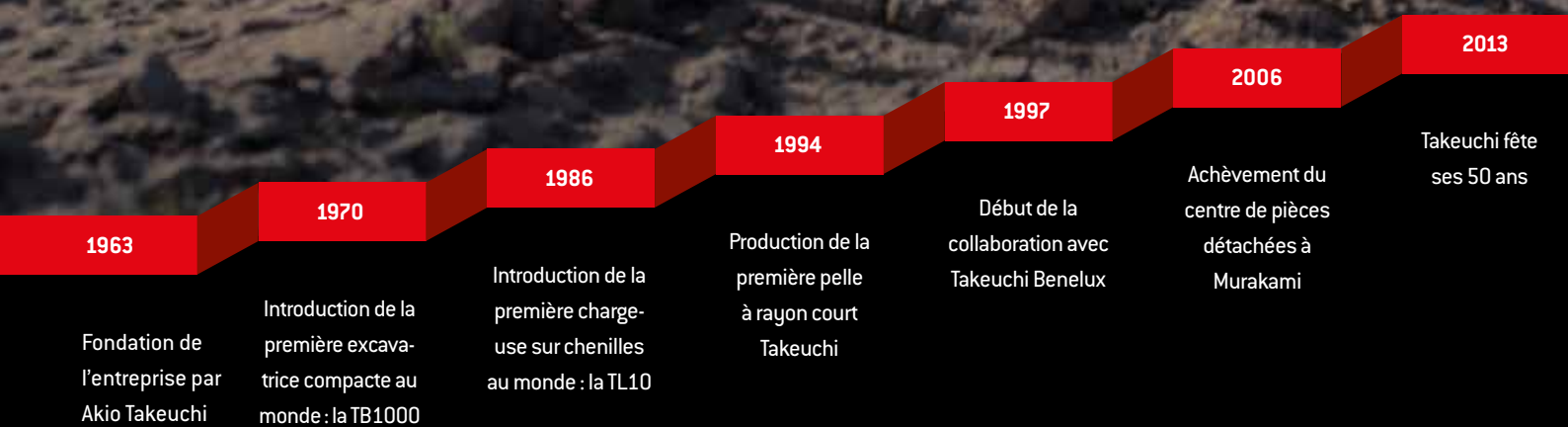


Les charges de levage indiquées dans les graphiques représentent respectivement jusqu'à 87 % de la charge de levage hydraulique et jusqu'à 75 % de la charge de basculement. Les valeurs sont mentionnées en kilogrammes. Sous réserve de modifications techniques.

À PROPOS DE TAKEUCHI

Takeuchi est la référence absolue en matière de mini-pelles, de midi-pelles et de chargeuses sur chenilles. L'entreprise est numéro 1 mondial en matière d'innovation, de durabilité et de qualité. Les professionnels du monde entier se fient aveuglément à nos machines. C'est pourquoi nous construisons des engins de terrassement durables : 100 % fiables et indestructibles. Grâce à leur longévité accrue et à leur valeur résiduelle élevée, les machines Takeuchi s'amortissent largement.

Toutes nos machines sont conçues en tenant compte de l'humain. Solides, confortables et intuitives, elles sont le prolongement de la main du professionnel. Tout fonctionne exactement comme vous le souhaitez. De plus, il existe de nombreuses extensions et possibilités de personnalisation.





Nos engagements en matière de performances

- > Productivité élevée due à une synergie optimale entre le moteur et le système hydraulique
- > Grande polyvalence en tant que véhicule porte-équipements destiné à de nombreuses applications
- > Prolongement de la main du professionnel grâce à une commande conviviale
- > Produits et services innovants assurés par un perfectionnement continu tenant compte des normes à venir
- > Faible coût total de propriété résultant du design axé sur la durabilité et la haute qualité

Avantages de la conception Takeuchi

- > Commande intuitive grâce aux composants hydrauliques de qualité et parfaitement réglés entre eux
- > Cabine ergonomique incomparable pour un confort de travail optimal
- > Construction solide grâce à l'utilisation d'un acier de haute qualité au lieu de matières synthétiques
- > Qualité japonaise - les machines sont construites avec les meilleurs matériaux et avec le plus grand soin, ce qui rend leur utilisation toujours fiable

Histoire de la réussite

L'histoire de la réussite de Takeuchi débute avec la fondation de l'entreprise en 1963 et se poursuit en 1970 avec l'invention de la première mini-pelle au monde. L'expertise de Takeuchi est le résultat de plus de 50 ans d'innovation et de perfectionnement continu. Au Benelux, nous traduisons la haute technologie japonaise en solutions et possibilités à l'origine des meilleures performances dans votre domaine.

Ces solutions et possibilités s'accompagnent toujours d'une assistance et d'un service fournis par des importateurs motivés, qui préservent la réputation mondiale de Takeuchi pour la rendre indestructible.

2014

Production de la 250 000^e excavatrice

2019

Lancement du premier modèle de la série 3 : la TB370

2021

Ouverture d'un entrepôt central européen à Nimègue

CARACTÉRISTIQUES TECHNIQUES DE LA TB320

CARACTÉRISTIQUES TECHNIQUES

Poids de la machine	kg	2060
Pression au sol	kg/cm ²	0,33
Niveau sonore dB (A)	LwA	93,0
Niveau sonore dB (A)	LpA	76,0
Vitesse de rotation	T/min	9,5
Vitesse de déplacement 1	km/h	2,4
Vitesse de déplacement 2	km/h	4,5
Angle d'inclinaison max.	degrés	15
Angle de rotation de la flèche gauche/droite	degrés	78/49

MOTEUR

Modèle	3TNV70 (Stage 5 de l'UE)	
Puissance	kW/CV	12,0/16,1
Cylindrée	cm ³	854
Nombre de cylindres	pièces	3
Eau de refroidissement	L	4,1
Huile moteur	L	2,8
Capacité du réservoir	L	22

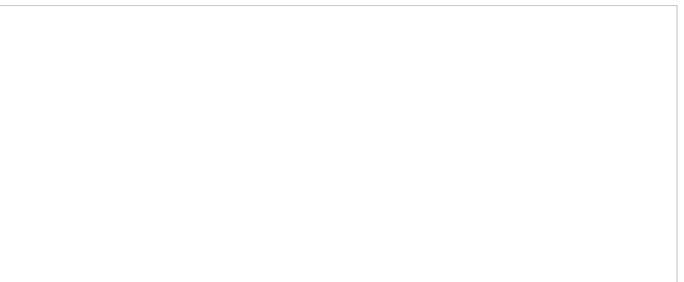
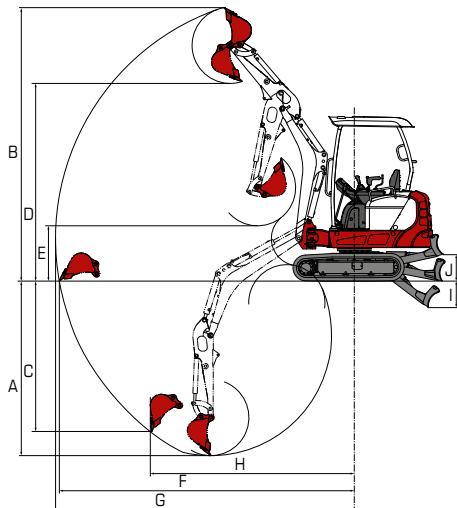
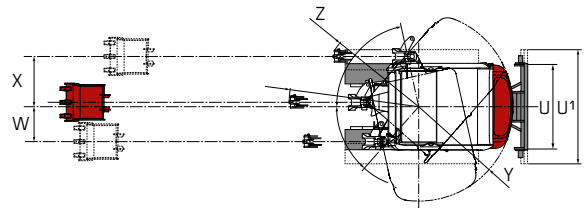
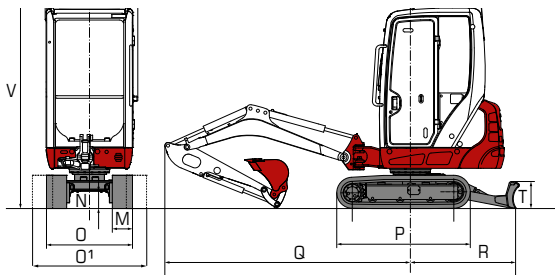
SYSTÈME HYDRAULIQUE

Pompes hydrauliques	Adaptées à la puissance	
Débit max. (pression max. P1)	l/min (MPa)	20,0 (21,0)
Débit max. (pression max. P2)	l/min (MPa)	20,0 (21,0)
Débit max. (pression max. P3)	l/min (MPa)	11,3 (18,0)
Débit max. (pression max. P4)	l/min (MPa)	6,8 (3,4)
1re fonction hydraulique supplémentaire	l/min (MPa)	41,0 (21,0)
2e fonction hydraulique supplémentaire	l/min (MPa)	11,3 (18,1)
3e fonction hydraulique supplémentaire	l/min (MPa)	6,8 (3,4)/11,3 (18,0)
Contenu du réservoir hydraulique	L	16,0

Sous réserve de modifications techniques.

DIMENSIONS

Profondeur d'excavation max.	A	mm	2370
Hauteur d'excavation max.	B	mm	3760
Profondeur d'excavation verticale max.	C	mm	2040
Hauteur de déchargement max.	D	mm	2725
Hauteur de déchargement min.	E	mm	775
Portée max. au niveau du sol	F	mm	4035
Rayon d'excavation max.	G	mm	4090
Rayon d'excavation verticale max.	H	mm	2790
Profondeur d'abaissement max. de la lame dozer	I	mm	325
Hauteur de levage max. de la lame dozer	J	mm	400
Largeur de la structure supérieure	K	mm	985
Largeur de la cabine	L	mm	985
Largeur des chenilles en caoutchouc	M	mm	230
Espace libre du train de roulement	N	mm	205
Largeur du train de roulement	O	mm	980
Largeur du train de roulement	O1	mm	1370
Longueur totale du train de chenilles	P	mm	1570
Distance flèche – axe de la couronne d'orientation	Q	mm	2800
Distance lame dozer – axe de la couronne d'orientation	R	mm	1400
Longueur de transport, lame dozer à l'arrière	S	mm	4245
Hauteur de la lame dozer	T	mm	300
Largeur de la lame dozer	U	mm	980
Largeur de la lame dozer	U1	mm	1370
Hauteur de transport	V	mm	2380
Déport de flèche à gauche	W	mm	400
Déport de flèche à droite	X	mm	570
Rayon de pivotement minimal à l'arrière	Y	mm	1110
Rayon de pivotement minimal à droite	Z	mm	1155



PART OF
VERHOEVEN
INTERNATIONAL

Takeuchi Benelux:

Site de Ninove Tel. +32 (0)78 - 05 03 26